



REGIONE AUTONOMA FRIULI VENEZIA GIULIA  
PROVINCIA DI UDINE

COMUNE DI PRECENICCO

VARIANTE N.20  
CONFORMAZIONE  
DEL P.R.G.C. AL PIANO PAESAGGISTICO REGIONALE

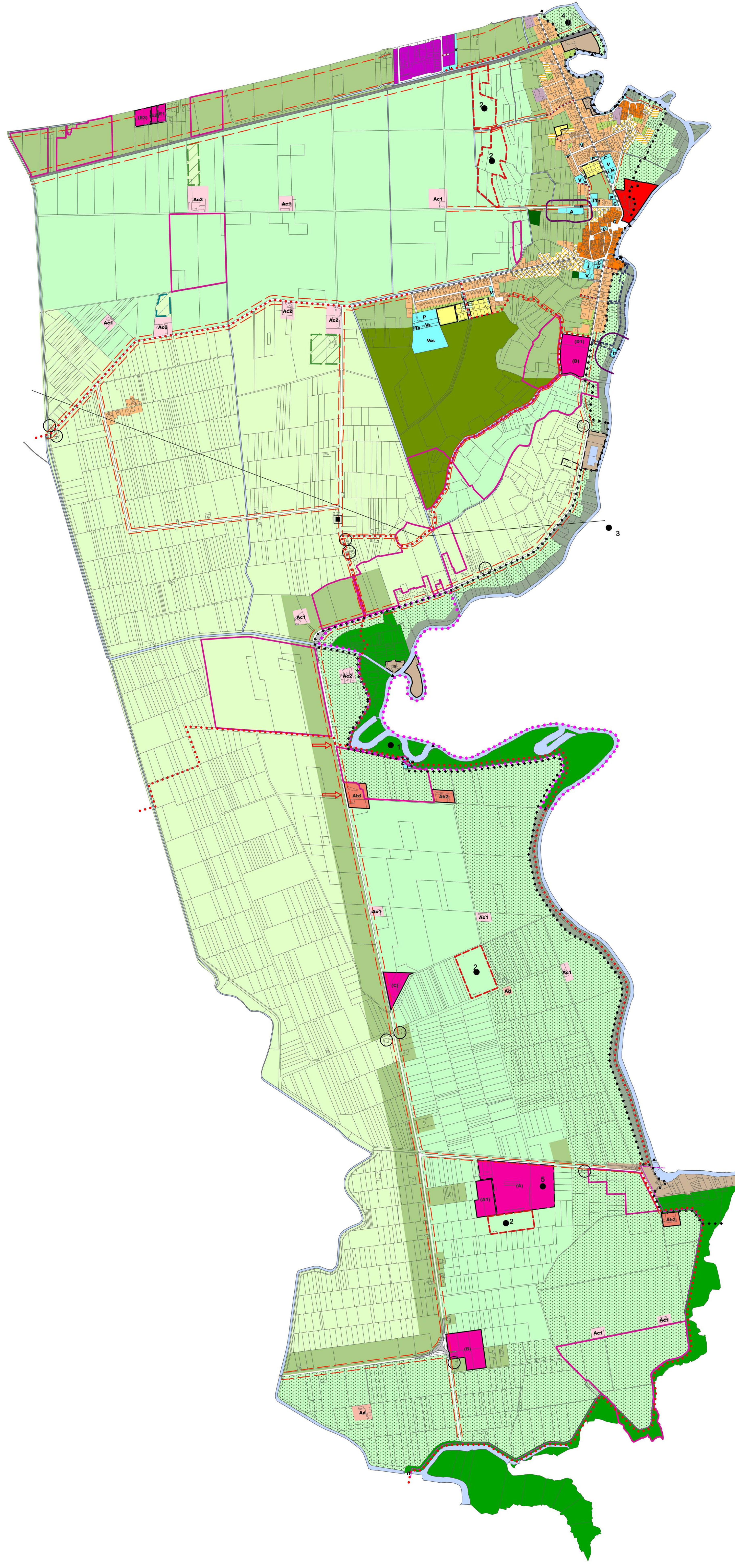


P3 ASSETTO AZZONATIVO (modificata)



il progettista:  
dott. pian. PAOLO DE CLARA  
consulenti:  
dott. for. Antonio De Mezzo  
p. l. Graziano Travani  
collaboratori:  
arch. Valentina Calmerio  
dott. Riccardo Medvedovi

Data emissione: maggio 2022 - rev 01 07 2019 - rev 02 12 2019 - rev 03 07 2020 - rev 04 02 2020 - rev 05 07 2021 Scala 1:10.000



LEGENDA

- A0 - ZONA RESIDENZIALE DEI NUCLEI STORICI
- Aa - ZONA DI INTERESSE STORICO ARCHITETTONICO AMBIENTALE
- Ab 1/2 - ZONA DEI NUCLEI RURALI DI INTERESSE ARCHITETTONICO E AMBIENTALE
- Ac 1/2/3 - ZONA DEGLI EDIFICI RURALI DI INTERESSE AMBIENTALE
- Ad - ZONA DEGLI EDIFICI RURALI DI INTERESSE AMBIENTALE TIPOLOGICAMENTE COMPROMESSI
- B0 - ZONA RESIDENZIALE DI COMPLETAMENTO CON PRESCRIZIONI TIPOLOGICHE
- B1 - ZONA RESIDENZIALE DI COMPLETAMENTO
- B2 - ZONA RESIDENZIALE CONVENZIONATA
- C - ZONA DI ESPANSIONE RESIDENZIALE
- C - ZONE A VERDE ALL'INTERNO DELLE ZONE C
- D3 - ZONA PER INSEDIAMENTI ARTIGIANALI E INDUSTRIALI ESISTENTI
- D4 - ZONA MISTA PER ATTIVITA' COMMERCIALI ARTIGIANALI E INDUSTRIALI
- (A) (B) - G4 - ZONA PER ATTREZZATURE TURISTICO RICETTIVE E RICREATIVE
- E4 - ZONA DI INTERESSE AGRICOLO PAESAGGISTICO
- E4a - ZONA DI INTERESSE AGRICOLO AMBIENTALE A PROTEZIONE DEL FIUME STELLA
- E4b - E4b1 - ZONA DI RIPRISTINO AMBIENTALE INTERNE ARIA
- E4b2 - ZONA DI RIPRISTINO AMBIENTALE ESTERNE ARIA
- E5 - ZONA DI INTERESSE AGRICOLO
- E5az - ZONA DI INTERESSE AGRICOLO CON EDIFICAZIONE AZIENDALE
- E5b - ZONA DI INTERESSE AGRICOLO PER IMPIANTO DI BIOGAS
- E6r - ZONA DI INTERESSE AGRICOLO DI RISPETTO
- E7 - ZONA PER ALLEVAMENTO VOLATILI
- VP - ZONA ORTIVA E DI VERDE PRIVATO
- F1 - ZONA DI TUTELA NATURALISTICA
- F2 - ZONA DI TUTELA AMBIENTALE DI INTERESSE BOSCHIVO
- INDIVIDUAZIONE NUOVO AMBITO PER UNITA' RESIDENZIALE
- AMBITI SOGGETTI A P.R.P.C. APPROVATI
- AMBITI SOGGETTI A P.R.P.C. DI PROGETTO
- UNITA' ABITATIVE AGGIUNTIVE
- CORSI D'ACQUA
- ZONA PER ATTIVITA' CONNESSE AL FIUME STELLA (NORMATE CON SCHEDA)

ATTREZZATURE E SERVIZI

- P - PARCHEGGI
- C - CULTO CULTURA E VITA ASSOCIATIVA
- I - ISTRUZIONE
- A - ASSISTENZA E SANITA'
- V - VERDE SPORT E SPETTACOLI
- Vs - SPOGLIATOI
- Vcs - CAMPO SPORTIVO
- IT - IMPIANTI TECNOLOGICI
- ITa - IMPIANTI TECNOLOGICI - ANTENNE
- AREE COMPROMESSE E DEGRADATE
- 1. Area a vulnerabilità ambientale/idrogeologica, delle anse del fiume Stella;
- 2. Campi fotovoltaici;
- 3. Elettrodotto da 132 kV che attraversa il territorio comunale;
- 4. Discarica;
- 5. Insediamento generato da pianificazione attuativa, inutilizzato, incongruo, incompleto.
- FERROVIA
- STRADA ESISTENTE
- STRADA DI PROGETTO
- STRADA DA RISTRUTTURARE
- PISTE CICLABILI ESISTENTI
- PISTE CICLABILI DI PROGETTO
- FASCE DI RISPETTO STRADALE
- FASCE DI RISPETTO SANITARIO ECC.
- APPRODO
- SISTEMAZIONE SPONDA
- PERIMETRO A.R.I.A. - "N. 14 Fiume Stella"
- PERIMETRO Z.S.C. - "Ansa Fiume Stella"
- PERIMETRO Z.S.C. - Z.P.S. - "Laguna di Grado e Marano"
- AREE A RISCHIO/POTENZIALE ARCHEOLOGICO
- AREA IMPIANTO FOTOVOLTAICO
- PERIMETRO OPERE DI DIFESA IDRAULICA DEL FIUME STELLA
- ASPETTI SCENICO PERCETTIVI